

youtrade Casa

nuova edificazione
Sulle colline BOLOGNESI
Progetto di **Mara Caselli**

recupero
La casa della MEMORIA
Progetto di **Monica Pennesi**

Parte con questo numero
il nuovo inserto
YouTrade Casa
a cura di **Laura Verdi**

D alle piastrelle ceramiche al grès porcellanato, dal mosaico ai grandi formati, passando dal legno al vetro alla pietra, proponendo le ultime novità nel settore del decor e delle finiture d'interni: questo è YouTrade Casa, una novità editoriale con proposte non solo estetiche, ma anche di ordine pratico, con un occhio ai costi e alle modalità di applicazione. In ogni numero saranno proposte due case history che spazieranno dal nuovo al recupero, soluzioni sempre al top nel settore residenziale ma non solo. In questo primo numero focus sulle **RESINE**, un prodotto che segna l'innovazione del mondo edile, nato nel settore industriale, ereditato dal commerciale per proposte sempre più

laura VERDI

fashion e ora entrato prepotentemente anche nel residenziale per le sue caratteristiche indiscusse. Questo mese siamo sulle colline bolognesi, con un villino di nuova edificazione in cui è stata data massima attenzione ai volumi puri enfatizzati dal non colore per eccellenza: il bianco. Nell'entroterra marchigiano, invece, un recupero storico è «contemporaneizzato» dalla tecnologia dei nuovi materiali.

**architetto libero
professionista, milanese
di nascita e per vocazione,
esperta di ristrutturazioni
e finiture d'interni.**

n. 01



GLI INDIRIZZI:

Architetto Mara Caselli
CASELLI ARREDAMENTI s.r.l.
Via Nazionale, 2/A Villaggio Europa
Lizzano in Belvedere | BO
tel. 0534 53113

Architetto Monica Pennesi
via Portella, 4
62023 - Esanatoglia | MC
tel. 0733 1870839

RESINE
Naici
www.naici.it
tel. 06 9819416

PRODOTTI UTILIZZATI
Sulle colline bolognesi
Decorcem
NairetanP-Level

La casa della memoria
Decoperla
Decoresina
Nairetan200hp
Resincera

nuova edificazione

Sulle colline BOLOGNESI

Soluzioni continue e assenza di giunti a pavimento, spazi armonici e dilatati in colori non colore per un villino su tre livelli. E volumi in primo piano grazie alle resine tono su tono



Progetto di **Mara Caselli**



Un villino di nuova costruzione su tre piani, con ampie metrature, è stato trattato con grande attenzione per le finiture e i dettagli, giocando con un contrasto di materiali tra il legno, il ferro, il sasso e le resine che rivestono tutti i pavimenti dell'edificio, e porzioni delle pareti. Una sensazione di armonia e pulizia formale è data proprio

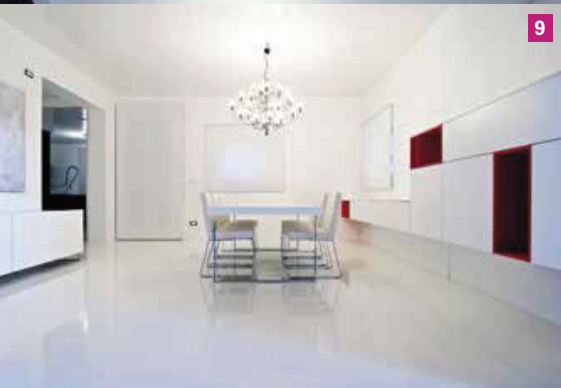
«Le resine, materiali plastici e di grande impatto, in un contesto in cui volevo creare situazioni forti e di contrasto, dall'estetica contemporanea»

1. Anche i sanitari sospesi, in uno dei bagni del primo piano, oltre alle resine a terra, facilitano le operazioni di pulizia.
2. Solo una quinta separa la sala da bagno dalla camera da letto matrimoniale.
3. Le sfumature sono avorio, nella grande sala da bagno dell'ultimo piano, in cui le uniche note di colore sono quelle verde acceso delle porte in vetro.
4. 5. 6. La zona living al primo piano: volumi puri sottolineati da colori e materiali. Particolare la parete in sasso scalpellinato e il camino in ferro color antracite. La doppia altezza del living è segnata dal soppalco anche questo in ferro antracite.
7. Una delle zone pranzo al piano terra. La grande sala, posta a un differente livello, è collegata in quota da gradini king size, trattati con resina grigia come il pavimento





8



9

dalla soluzione di continuità delle resine a pavimento, posate senza giunti, grazie alla stesura di una rete apposita che assorbe le incidentali dilatazioni del massetto. A piano terra trova spazio una zona di accoglienza e ricevimento ospiti, con un camino sulla parete che delimita la scala di collegamento tra i piani. Splendida la scelta dei colori: tonalità differenti di grigio che segnano la zona di passaggio virtuale, individuata dal controsoffitto ribassato e dalla scala in nicchia.

Sempre nella zona taverna, una grande sala da pranzo, posta a un differente livello, viene portata in quota da gradini dimensione king size, che diventano anche piani di appoggio per sculture e oggetti di arredo.

Al primo piano trovano posto la zona giorno e living, con due camere da letto e due bagni. Particolare il living: un ampio spazio a doppia altezza, caratterizzato da colori



Pianta piano primo

chiari e dal tetto in legno dalle tonalità miele con l'orditura a vista. I colori e la scelta dei materiali, alternati sapientemente, evidenziano i volumi puri degli interni, in cui anche gli arredi si integrano alla perfezione. La cucina, bianca anch'essa



Un camino, vicino alla zona sedute, riscalda l'ambiente. È in ferro color antracite e sembra bucare il pavimento, così come è inserito nella resina avorio tagliata a cerchio ed evidenziata da un profilo in pietra. (camino Filofocus di Focus).



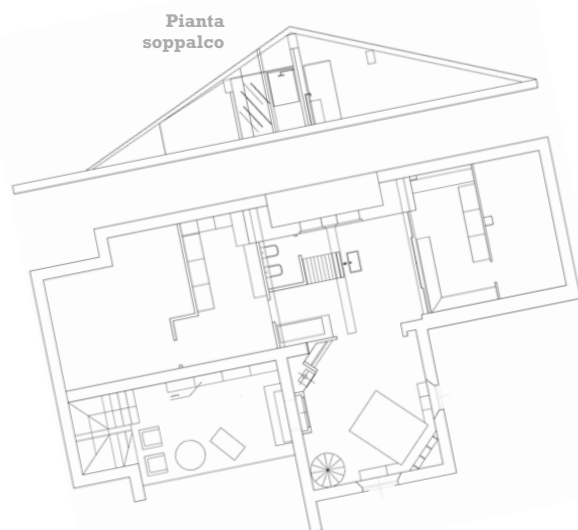
10



11



12



Pianta soppalco

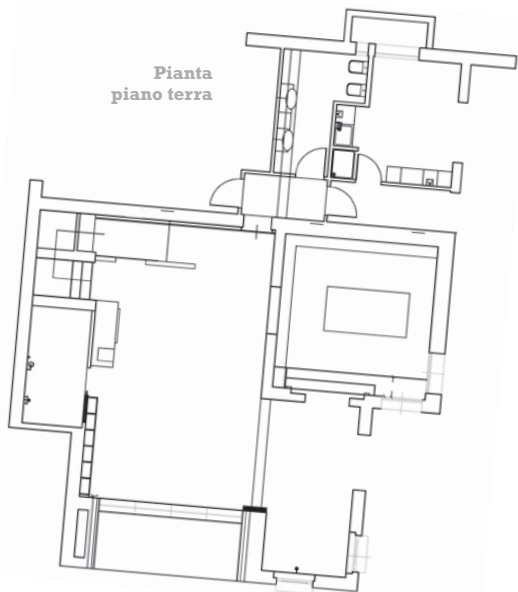
QUANTO COSTA?

I costi variano molto a seconda del tipo di applicazione e in funzione del trattamento, che deve essere eseguito sul sottofondo e anche dal tipo di finitura finale. Possiamo dare comunque un range di costi del prodotto in opera che vanno da 80 a 130 euro per finiture lucide e prodotti autolivellanti.

come parte dell'arredo, ha un'isola centrale: la scelta della resina a terra facilita tutte le operazioni di pulizia. Per la zona lavoro della cucina si è scelto di utilizzare a parete uno stucco metallizzato color glicine, unico elemento colorato in uno spazio totalmente candido. Nel grande soggiorno un camino, molto minimal, cattura lo sguardo. È in ferro, color antracite, come il soppalco open space in cui c'è la camera matrimoniale con le cabine armadio e il grande bagno collegato alla camera senza soluzione di continuità. Le tonalità delle resine qui sono più calde, con una sfumatura avorio, per creare atmosfere soft.

8. La cucina: un ambiente caratterizzato dal bianco delle resine a pavimento e dai blocchi squadrate con isola centrale. A parete, nella zona lavoro, uno stucco metallizzato color glicine.
9. La sala da pranzo del primo piano. Un grande tavolo centrale e arredi che si integrano perfettamente con i volumi architettonici. Unico stacco, le nicchie rosso fuoco.
10. Lavori in corso: pareti e pavimenti al rustico con la parete in sasso scalpellinata a mano.
11. 12. Particolare della taverna, giocata sui toni del grigio che si sposa anche con il camino di design. La scala e il controsoffitto sono trattati con toni più scuri per evidenziare lo spazio virtuale del passaggio.

Pianta piano terra



come si applica

Prima dell'applicazione della resina devono essere valutate attentamente le condizioni del supporto, in base alle quali si deciderà poi il ciclo applicativo. L'umidità deve essere misurata a priori con un igrometro al carburo. Al di sotto di una certa percentuale di umidità, il prodotto si applica senza accorgimenti particolari; al di sopra del 3,5% si consiglia di posare dopo avere preventivamente realizzato una barriera a vapore.

È fondamentale la **preparazione del supporto** che viene eseguita, prima di tutto, con un procedimento di irruvidimento con una macchina apposita, per garantire una maggiore grip della resina.

Successivamente si posa una **rete in fibra di vetro**, che viene annegata in un primer e posata a rullo e che assorbe eventuali micro tensioni del prodotto, una volta posato.

Nel caso di umidità superiore al 3,5%, deve essere realizzata una barriera al vapore che **viene posata a spatola insieme alla rete**.

Subito dopo la posa della rete, si procede con una rasatura con **resina epossidica trasparente**. A questo punto il supporto è pronto per l'applicazione dello strato superficiale.

Nel caso dell'applicazione di un prodotto a base acqua, con effetto materico, sulla superficie così trattata deve essere applicato a rifiuto dello spolvero al quarzo per garantire una migliore adesione della resina.

Volendo invece applicare un prodotto autolivellante, non è necessario aumentare l'adesione del supporto. Per ottenere soluzioni finali perlacee, sfumature, colorazioni e decori particolari, in sovrapposizione **si applicano prodotti specifici per riprodurre l'effetto desiderato**.

